

MAGNET FIELD PROGRAMINDA AKTARIM

Kontrol Ünitesine Nokta Dosyası Yükleme

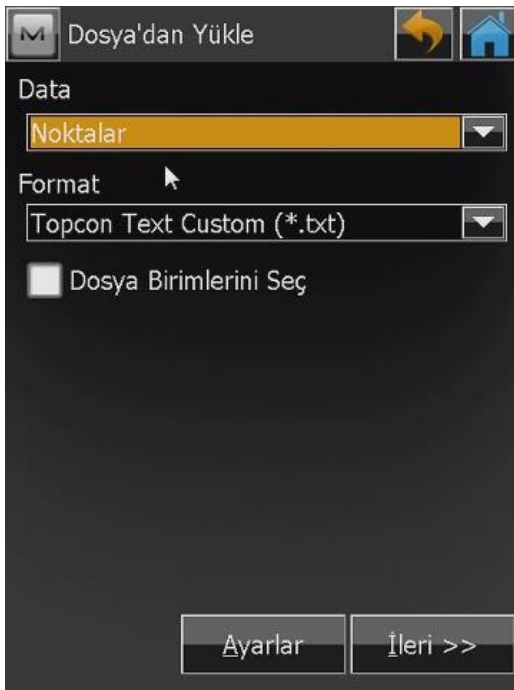
CAD programında oluşturulan .txt uzantılı dosyalar yada NetCad programında oluşturulmuş .NCN uzantılı nokta dosyaları aplikasyon işlemi için aşağıdaki gibi kontrol ünitesine yüklenir.

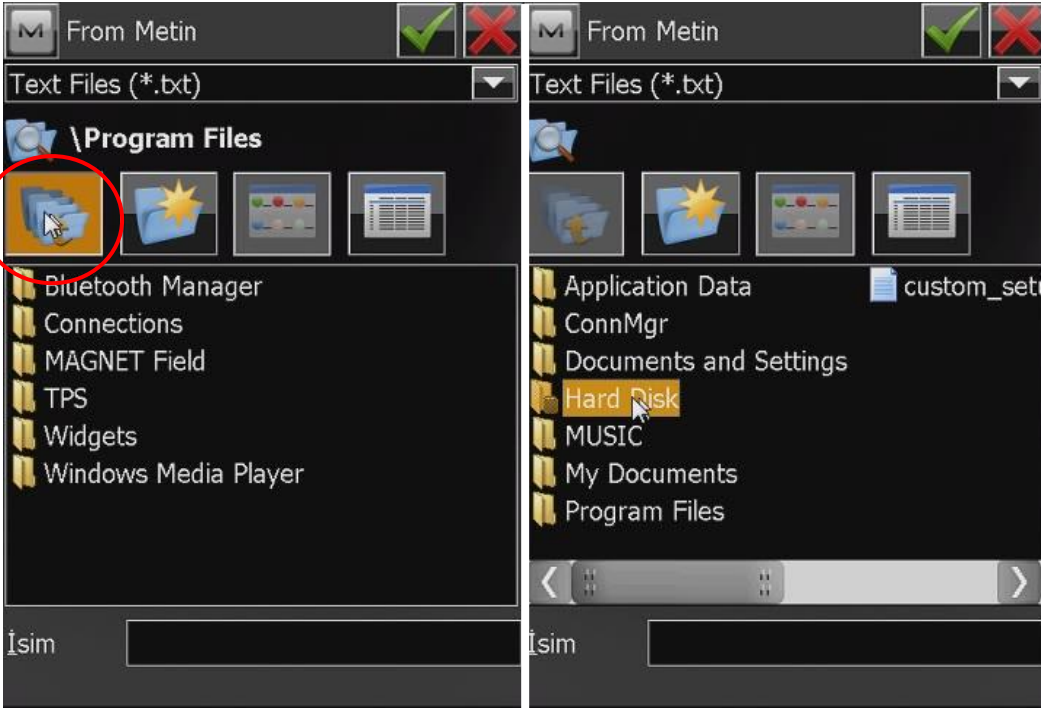
Aşağıda USB Flash Disk içerisinde nokta dosyası aktarımı gösterilmektedir.



Aktarım ikonuna tıklayıp açılan pencerede Dosya'danYükle seçeneği seçilir.

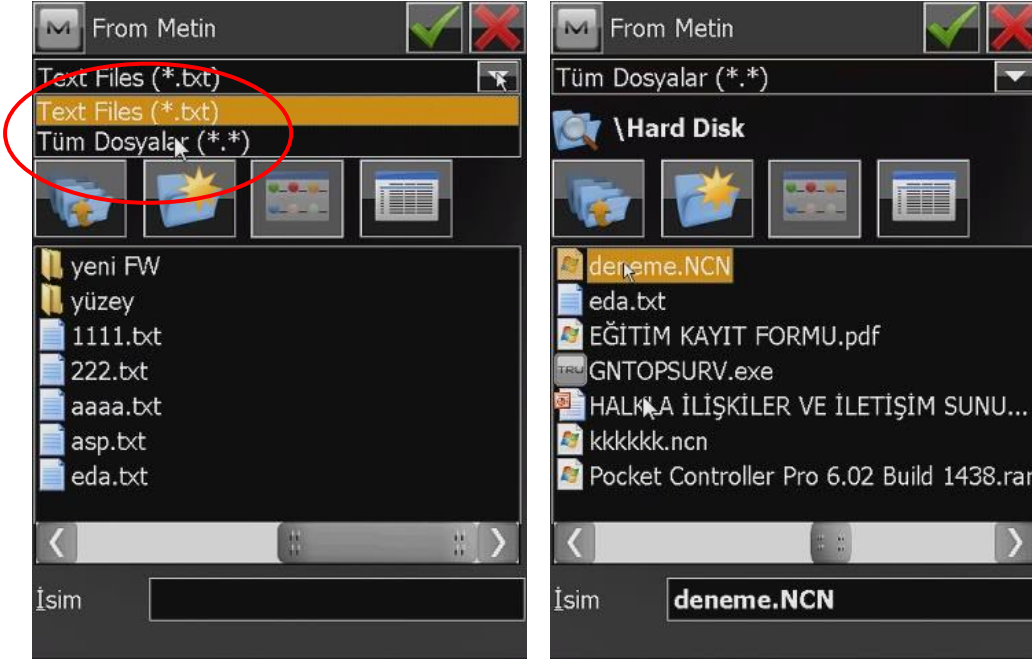
Gelen ekranda Data tipi Noktalar format Topcon Text Custom seçilir ve ileri tuşuna tıklanır.






Açılan ekran bizden nokta dosyasının konumunu göstermemizi isteyecektir.

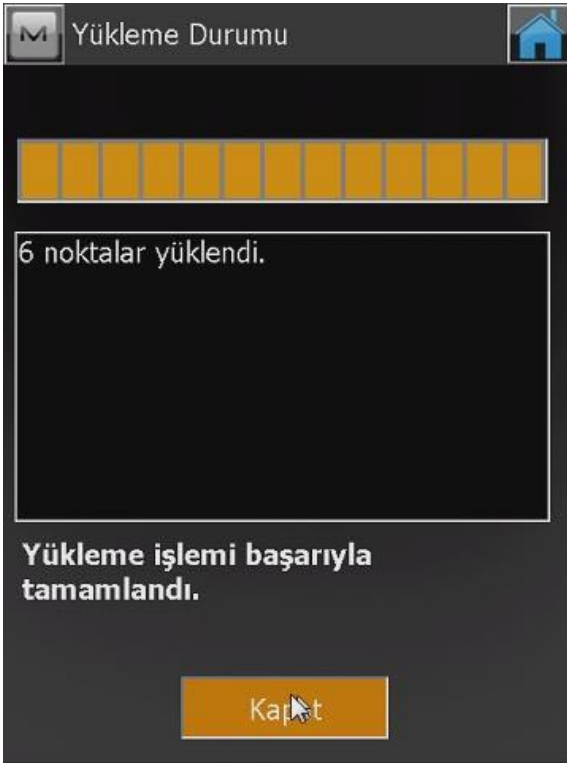
En baştaki Yukarı sekmesine tıklayarak programın “Hard Disk” olarak tanımladığı USB Flash Disk e tıklanır içerisine girilir.



Görüntülenecek dosya tipleri Tüm Dosyalar olarak seçilip yüklenmek istenen NCN veya TXT uzantılı dosya seçilip yukarıdaki  simgesine tıklayıp onay verilir.



Ayıraç olarak **Boşluk** dosya tipi olarak da **İsim, y(sağ) ,x(yuk), Kot, Kodlar** seçeneği seçilerek İleri ikonuna tıklanır ve kullanılan koordinat sistemi seçilip tekrar ileri seçeneği işaretlenir.



Gelen ekranda yükleme durumu bilgisi gösterilecektir.

Yükleme işlemi başarıyla tamamlandı uyarısı geldiğinde USB Flash Disk içerisindeki nokta dosyaları kontrol ünitesine yüklenmiş olur.

Kontrol Ünitesinden Nokta Dosyasını Alma İşlemi



Aynı işlemin tersi olarak arazide alımı yapılan noktalar da USB Flash Disk içerisine NCN ve TXT uzantılı olarak alınabilir.

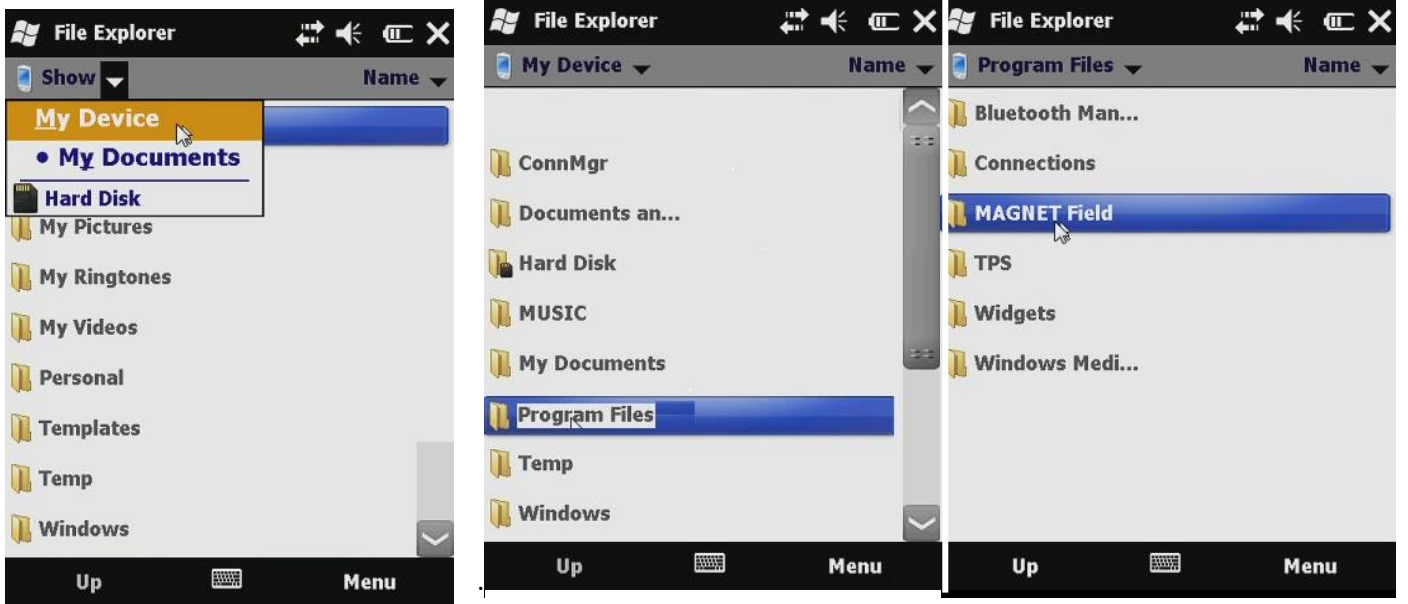
USB Flash Disk içerisine aktarım için Dosyaya Aktar seçeneği seçilip yüklemeye olduğu gibi USB Flash Disk in “Hard Disk” olarak görüldüğü ekrana gelip içerisine girilir ve isim kısmına alımı yapılan noktalar hangi isimle kaydedilmek isteniyorsa yazılır daha sonra yükleme ekranında olduğu gibi araç (BOŞLUK) ve dosya tipi (İsim, y(sağ) ,x(yuk), Kot, Kodlar) seçilerek aktarım tamamlanır.

*Aktarımı yapılan nokta dosyasının sonuna .ncn eklenirse nokta dosyası doğrudan NetCad üzerinde açılabilir.

KONTROL ÜNİTESİ ÜZERİNDEN USB FLASH DISK İLE HAM DATA ALMA



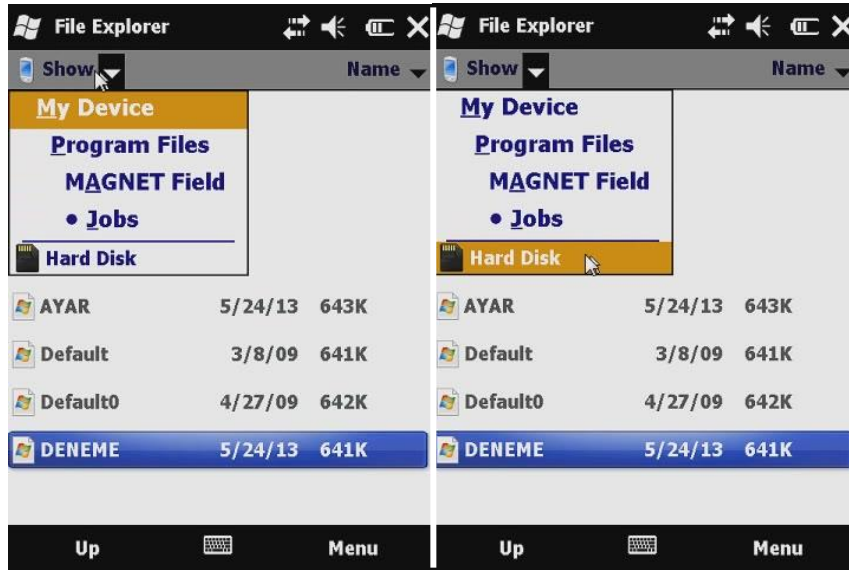
START SEKMEŞİNE BASTIKTAN SONRA AÇILAN EKRANDA “ FILE EXPLORER” SEKMEŞİNE TIKLAYIN. EKRANIN SOL ÜST KISMINDAKİ OK İŞARETİNE TIKLAYIP “My Documents” SEKMEŞİNİ İŞARETLEYİN VE “My Device” yi SEÇİP “ProgramFiles” İÇERİSİNDEKİ “MagnetField” E GELİN.



MAGNET FIELD PROGRAMINDA AÇILAN BÜTÜN İŞLER “MAGNET FIELD “ İÇERİSİNDEKİ “Jobs” KLASÖRÜNÜN İÇERİSİNDEDİR.

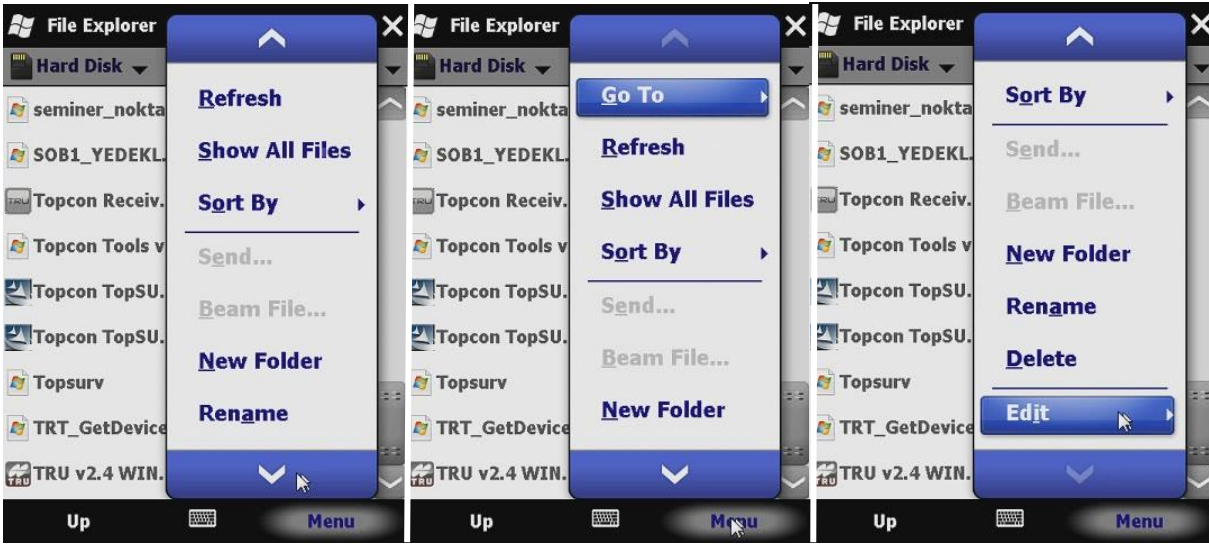


AKTARMAK İSTEDİĞİNİZ İŞİN ÜZERİNE DOKUNMATİK KALEMİ BASILI TUTTUĞUNUZDA ŞEKİLDEKİ EKRAN GÖRÜNECEKTİR BURADA “copy” SEÇENEĞİNİ İŞARELEYİN.

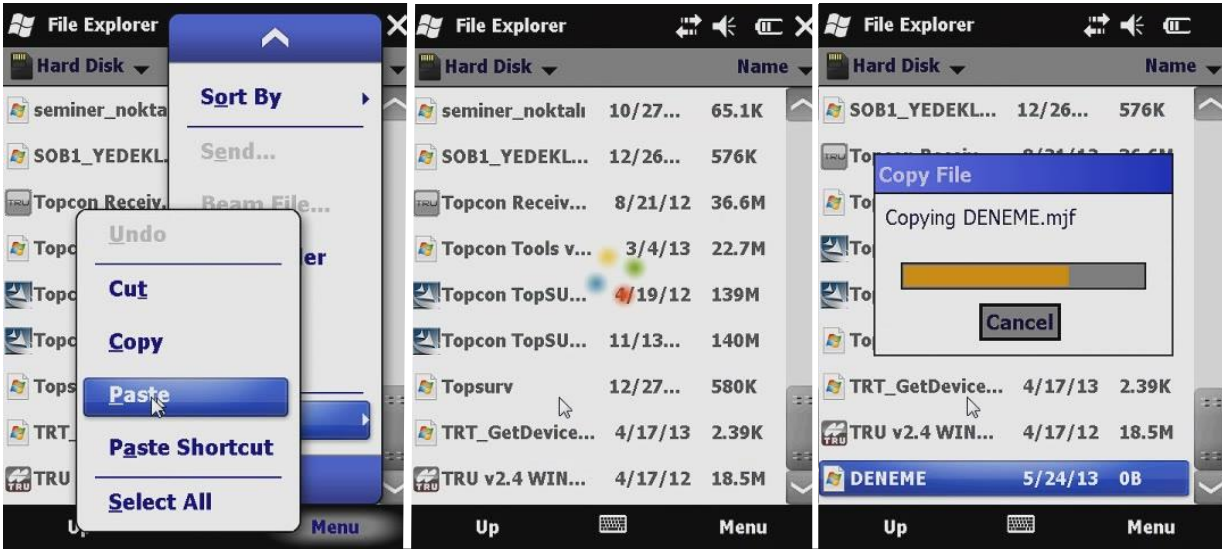


EKRANIN SOL ÜST KISMINDAKİ OK İŞARETİNE TIKLAYIP USB GİRİŞİNE TAKTIĞINIZ FLASH DİSK İN GÖRÜNÜP GÖRÜNMEDİĞİNE BAKINIZ. FLASH DİSK İNİZ EKRANDAKİ GİBİ “Hard Disk” OLARAK GÖRÜNECEKTİR.

İŞLEMİ YAPMADAN ÖNCE FLASH DİSKİN USB YUVASINA TAM OLARAK OTURDUĞUNDAN EMİN OLUNUZ



“Hard Disk” SEKMEŞİNE TIKLADIĞINIZDA CİHAZA TAKTIĞINIZ USB FLASH DİSK İN İÇİNİ GÖRECEKSİNİZ RESİMLERDEKİ GİBİ SAĞ ALTTAKİ “Menu” SEKMEŞİNE TIKLAYIP LİSTEYİ AŞAĞI DOĞRU KAYDIRARAK “Edit” SEKMEŞİNE GELİN.



“Edit” İÇERİSİNDEKİ “Paste” SEÇENEĞİNE TIKLAYIP DAHA ÖNCE KOPYALADIĞINIZ İŞİ FLASH DİSK İN İÇERİSİNE YAPIŞTIN.

BU ŞEKİLDE BİLGİSAYAR BAĞLANTISI YAPMADAN İŞ DOSYASINI FLASH DİSK İÇERİSİNE ALMIŞ OLUYORUZ.

KONTROL ÜNİTESİNİ USB KABLO İLE BİLGİSAYARA BAĞLAYARAK HAM DATA ALMA

FC SERİSİ (25,100,200,250,236...) KONTROL ÜNİTELERİNİ USB KABLO İLE BİLGİSAYARA BAĞLADIĞINIZDA BİLGİSAYARIN KONTROL ÜNİTELERİNDEKİ DOSYALARI GÖSTEREBİLMESİ İÇİN BİLGİSAYARIN İŞLETİM SİSTEMİNE GÖRE

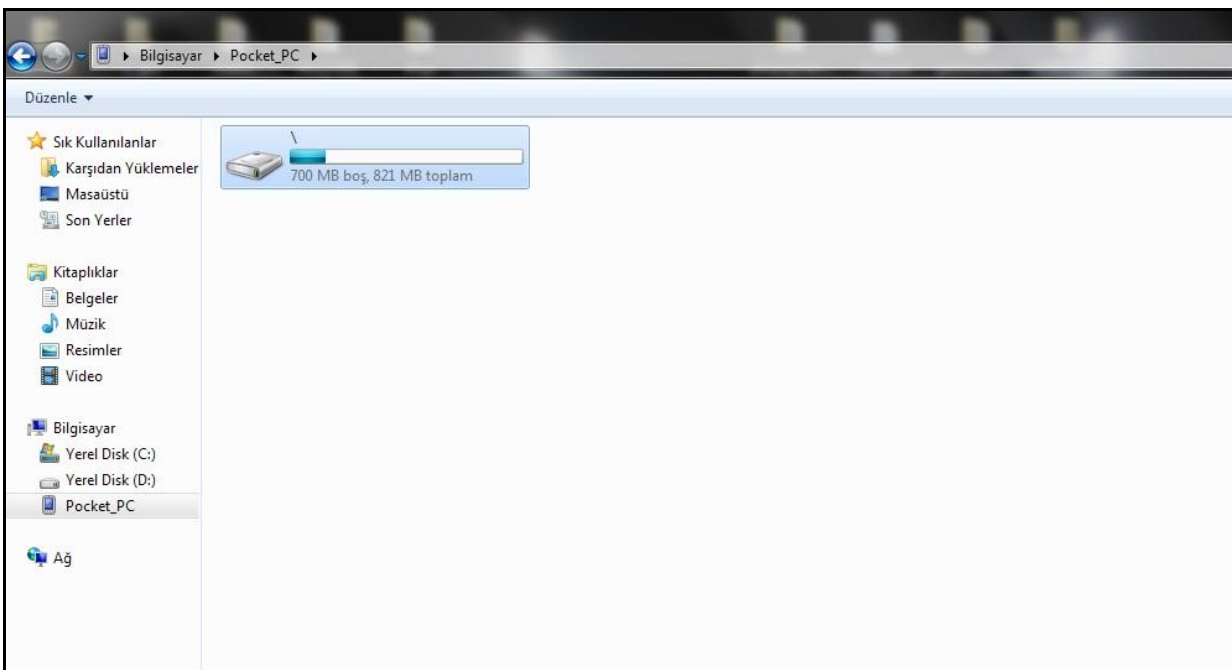
XP İÇİN; ACTIVESYNC

VISTA,WİN7(32BIT,64BIT) ,WİN8 İÇİN ; MOBİL AYGIT MERKEZİ (32BIT VEYA 64 BIT)

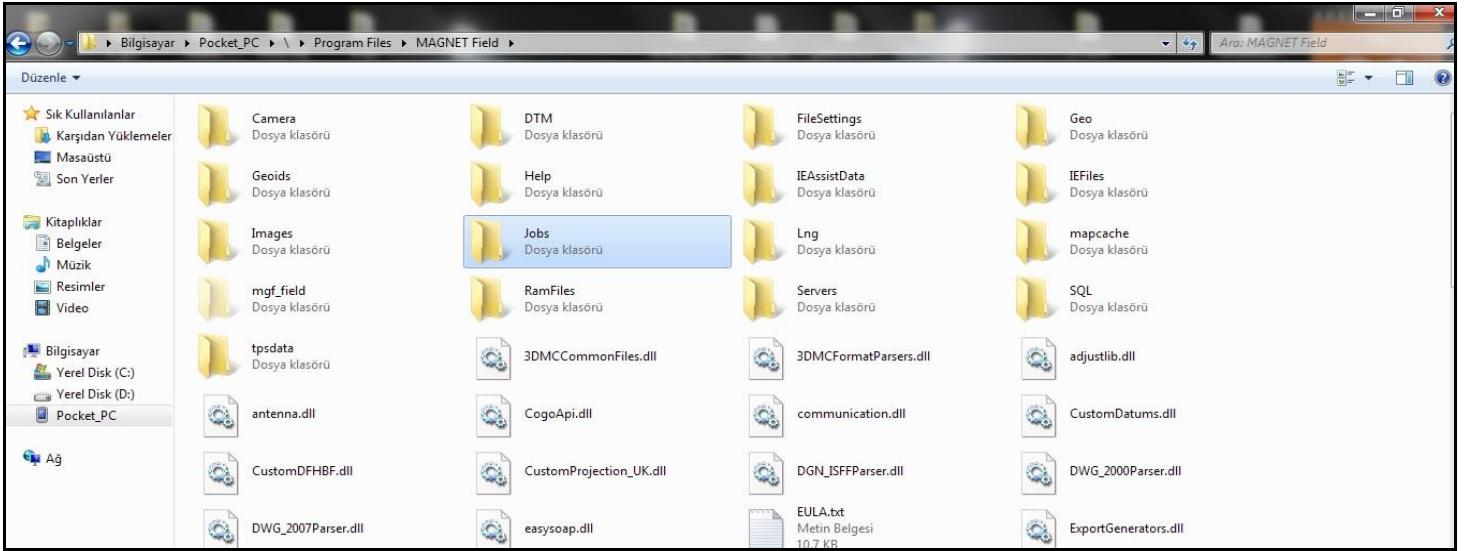
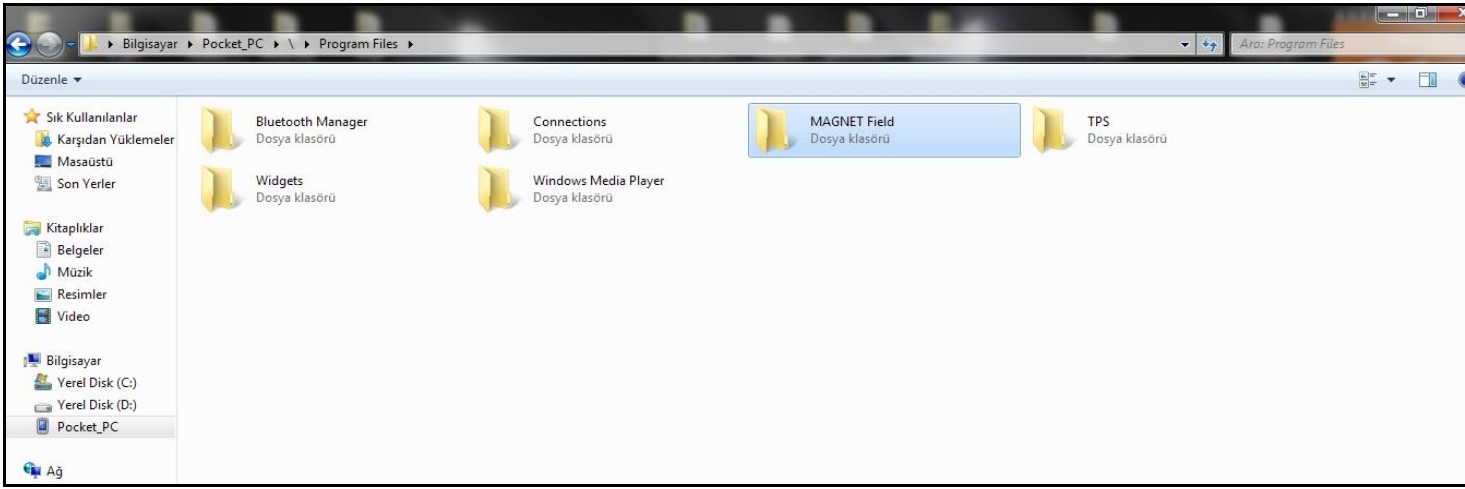
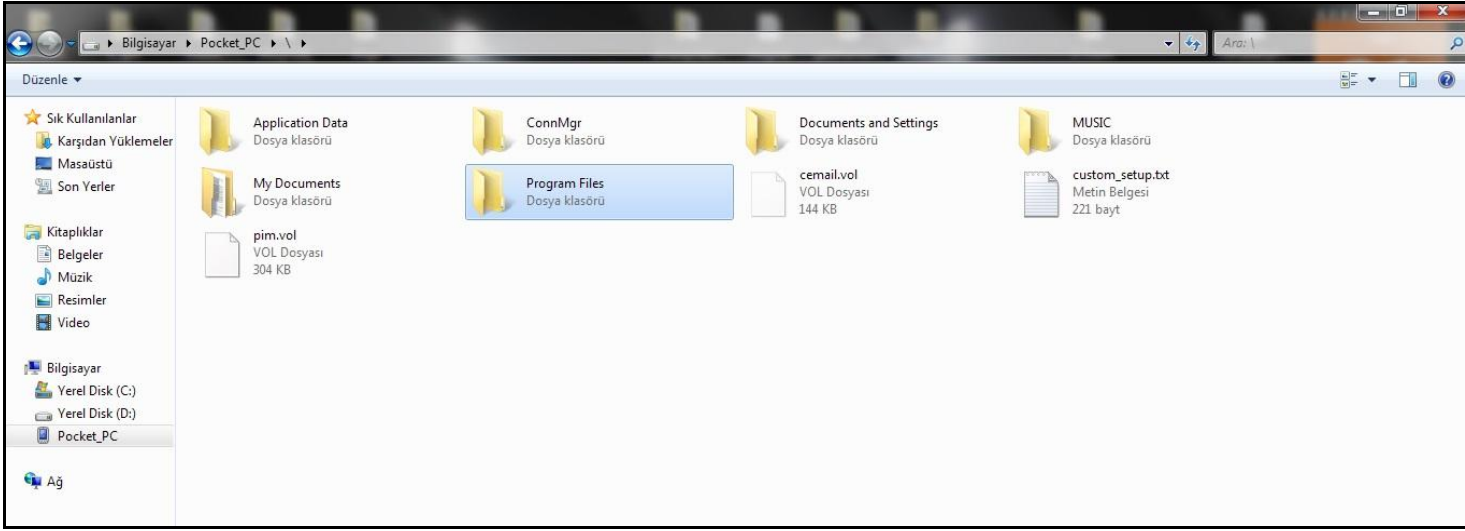
PROGRAMLARI YÜKLÜ OLMALIDIR, WINDOWS GÜNCELLEŞTİRMELERİ AÇIK OLMALIDIR VE EĞER BU TÜR CİHAZLARI ENGELLEYEN BİR VİRÜS PROGRAMI MEVCUTSA DEVRE DIŞI BIRAKILMALIDIR.

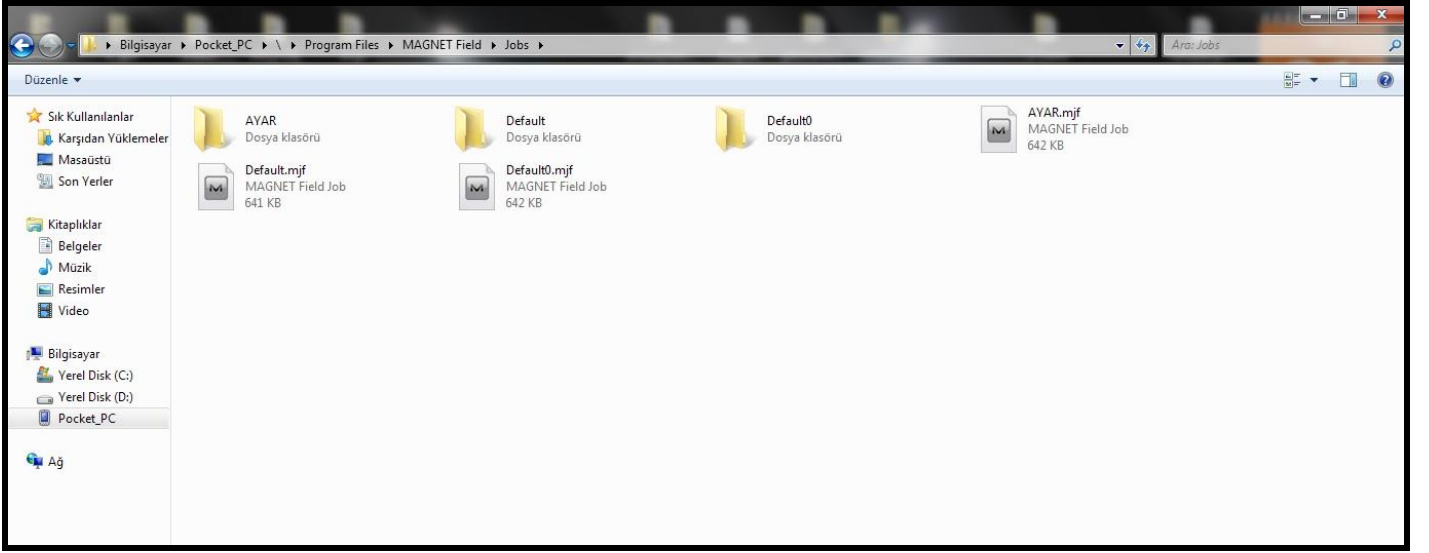
EĞER GEREKLİ PROGRAMLAR YÜKLÜ İSE KONTROL ÜNİTESİNİ BİLGİSAYARINIZA BAĞLADIĞINIZDA AŞAĞIDAKİ GİBİ GÖRÜNECEKTİR.

POCKET PC YE TIKLAYIN.



POCKET PC YE TIKLAYIP AÇILAN SAYFADAKİ DİSK SİMGESİNE TIKLAYIN VE AŞAĞIDAKİ YOLU İZLEYİN.





“ PROGRAM FILES >>> MAGNET FIELD >>> Jobs “ YOLUNU İZLEYİP İŞLERİ KONTROL ÜNİTESİ İÇERİSİNDEN KOPYALAYIP ALABİLİRSİNİZ